

紐約市

2022 年中期選舉 選民指南

AAPI POWER
COALITION

Chinese
TRADITIONAL

關於我們

AAPI POWER
COALITION

亞太裔力量聯盟(AAPI Power Coalition)是一個致力於透過選民教育和外展工作賦能亞裔美國人和太平洋島民社區的力量的基層團體。我們的聯盟包括為紐約市不同社區服務的 10 個組織。



亞裔美國人聯合會(Asian American Federation)成立於 1989 年，是紐約市倡導為紐約亞裔社區的 150 萬居民爭取更大的正義和更多的機會的最具影響力的領導機構。

聯絡我們

120 Wall Street, 9th Fl,
New York, NY 10005

vote@aafederation.org

(212) 344-5878

選舉關鍵日期

選民登記截止日期

親身及郵寄

星期五

10月14日

要求缺席選票的最後一天

郵寄

星期一

10月24日

親身

星期一

11月7日

提前投票期

10月29日 - 11月6日

時段各異

初選日

親身

星期二

11月8日

早上6點至晚上9點

交回缺席選票的最後一天

親身及郵寄

星期二

11月8日

登記投票

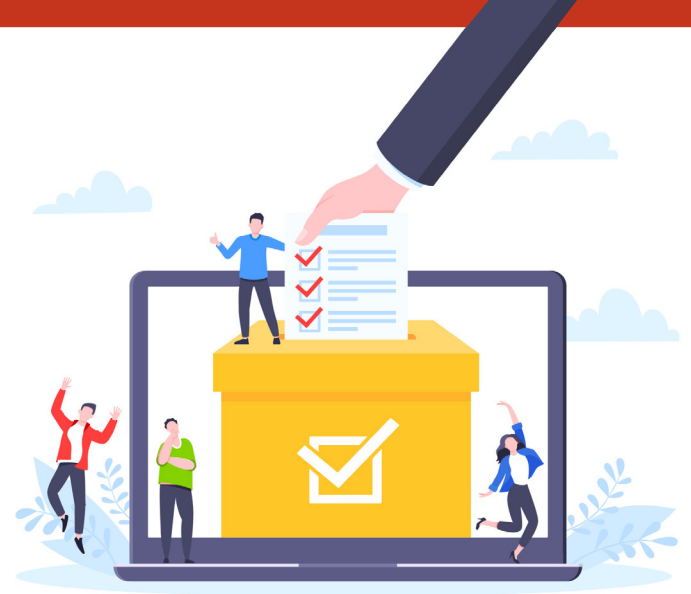


11月8日選舉的最後登記日期
為10月14日。事不宜遲!

線上註冊或填寫實體表格。填妥的實體表格可以郵寄或親身交付給選舉委員會。



如果您在註冊時需要幫助，
請諮詢我們的義工或發送電郵至 vote@aafederation.org



下載並打印英文註冊表格:

必須以英文填寫

掃描這裡!



註冊線上投票:

僅限英文

掃描這裡!



如何投票?

親身提前投票

每名紐約市選民都可在選舉日之前親自提前投票。提前投票更為方便、快捷、靈活。

您可在10月29日至11月6日期間提前投票,每天投票時間略有不同。



選舉日投票

在11月8日選舉日投票,讓人們聽見您的聲音。

投票時間為早上6點至晚上9點

瀏覽紐約市選舉委員會網站,尋找提前投票和選舉日的投票地點:

掃描這裡!



缺席投票

郵寄投票是一種安全、簡單、可靠的投票方式。

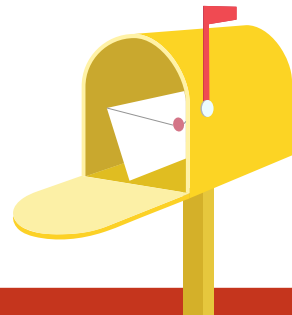
附上回郵信封及說明。但是,您必須在選票上加上郵資。我們建議貼上兩張郵票。

要求郵寄缺席選票:

掃描這裡!



*缺席選票也可以在選舉日或提前投票日在您的縣選舉委員會或投票站投遞。



選民無障礙措施

語言支援

中文 / 粵語口譯服務會在某些投票站提供。



如您在投票站需要語言支援，您也有權帶同自己的口譯員。

尋找哪些投票地點提供口譯服務:



殘疾支援

投票地點提供了選票標記設備,可以幫助視力受損、殘疾或身體狀況難以或無法用筆標記選票的選民。



了解有關選票標記設備:



常問問題

我需要帶備身份證嗎？

建議首次選民攜帶身份證。

我搬家了，怎麼辦？

當您搬遷時，您應該提交新的選民登記表來更改您在選舉委員會的地址。

誰有資格投票？

符合以下條件，即有資格登記投票：

1. 美國公民
2. 成為紐約市居民至少 30天
3. 並且年滿16歲

您可在 16歲或 17歲預先登記投票，但必須年滿 18歲才能投票

如果我的投票站出現了問題，我應該打電話給誰？（僅限英語）

如您的投票站出現任何問題，您可打電話給紐約市選舉委員會進行諮詢。請致電 1-866-Vote-NYC (1-866-868-3692)。

如果我或其他人的權利受到侵犯，我可以聯繫誰？（僅限英語）

您可撥打選舉保護熱線，與受過專業培訓的選舉保護志願者聯繫，並獲得免費的法律支持。請致電 1-866-OUR-VOTE (1-866-687-8683)。

選舉委員會地點

Bronx

📍 1780 Grand Concourse, 5 Fl, Bronx, NY 10457

Manhattan

📍 200 Varick Street, 10 Fl, New York, NY 10014

Brooklyn

📍 345 Adams Street, 4 Fl, Brooklyn, NY 11201

Staten Island

📍 1 Edgewater Plaza, 4 Fl, Staten Island, NY 10305

Queens

📍 118-35 Queens Boulevard, Forest Hills, NY 11375

我可在哪裡投票？

2022 年選舉日是
11月8日 (星期二)

我可於甚麼時間投票？

投票時間為早上
6點至晚上9點

有其他問題查詢？

瀏覽 aafederation.org/voter-guide 或掃描下面的二維碼，了解有關選民登記、投票方法、政黨等更多資訊，或查找您所在地的縣選舉委員會辦公室。

掃描這裡！



或電郵至 vote@aafederation.org 聯絡我們

AAPI POWER
COALITION

